



**TRE ESSE s.r.l.**

**Bonifiche ambientali**

[www.treesseambiente.com](http://www.treesseambiente.com)

via Giovanna d'Arco, 3/A  
Pedrengo (BG)

# Best practices e referenze



TRE ESSE s.r.l.



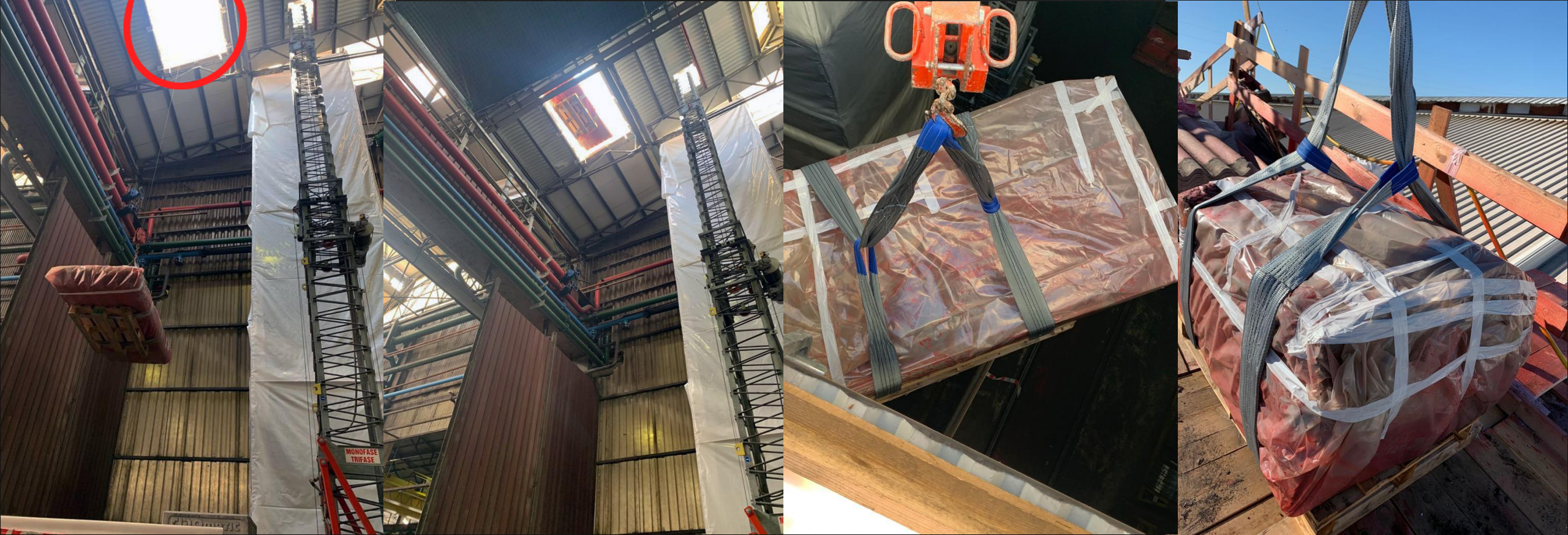
- ≥ Rifacimento copertura con rimozione di lastre in amianto compatto (Eternit)
- ≥ 330 metri lineari, a 16 metri di altezza
- ≥ superficie riqualificata di 155mila mq
- ≥ attività svolta senza interruzione della produzione nel reparto



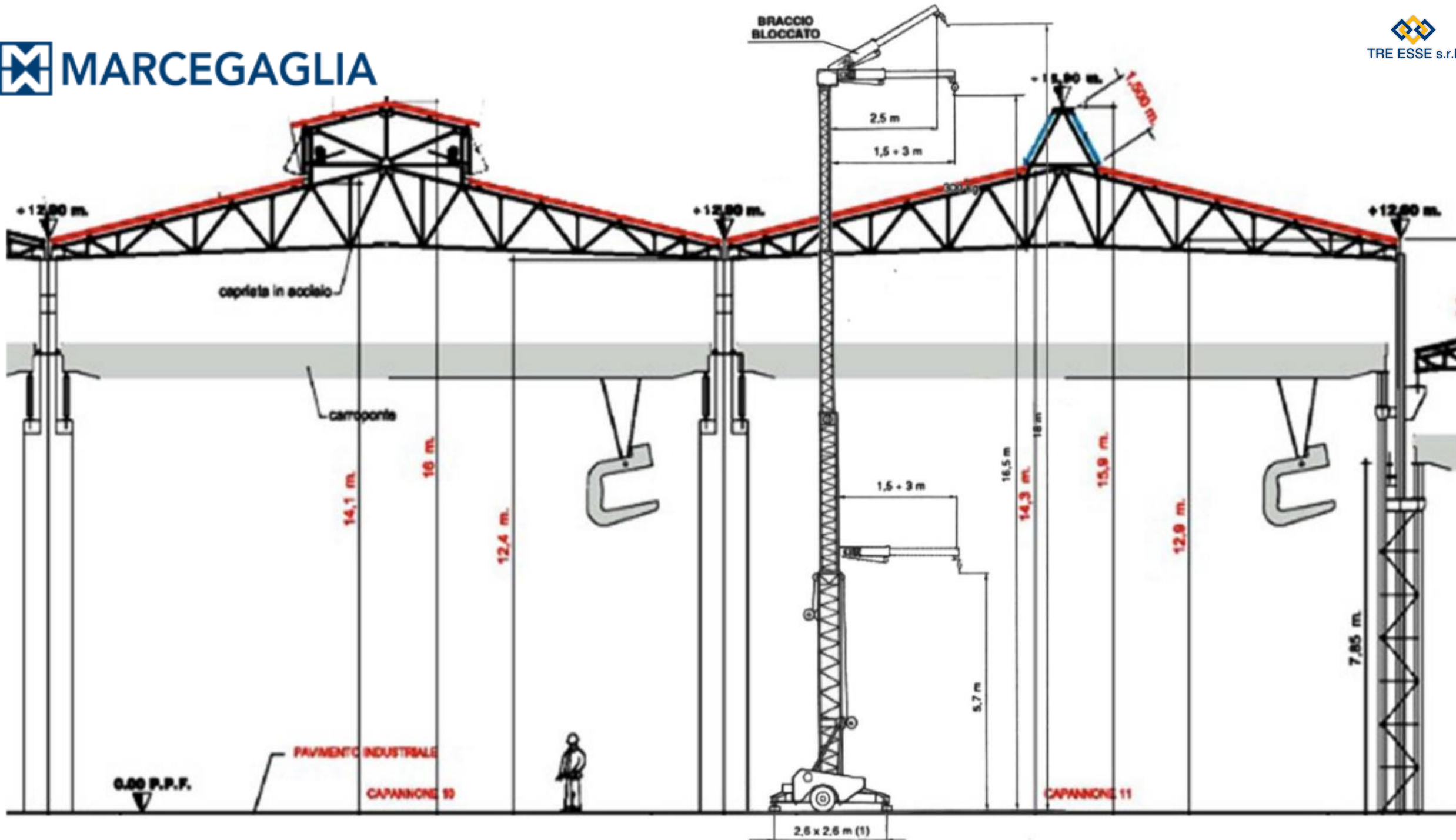
- ≥ Rifacimento copertura con rimozione di lastre in amianto compatto (Eternit)
- ≥ 330 metri lineari, a 16 metri di altezza
- ≥ superficie riqualificata di 155mila mq
- ≥ attività svolta senza interruzione della produzione nel reparto

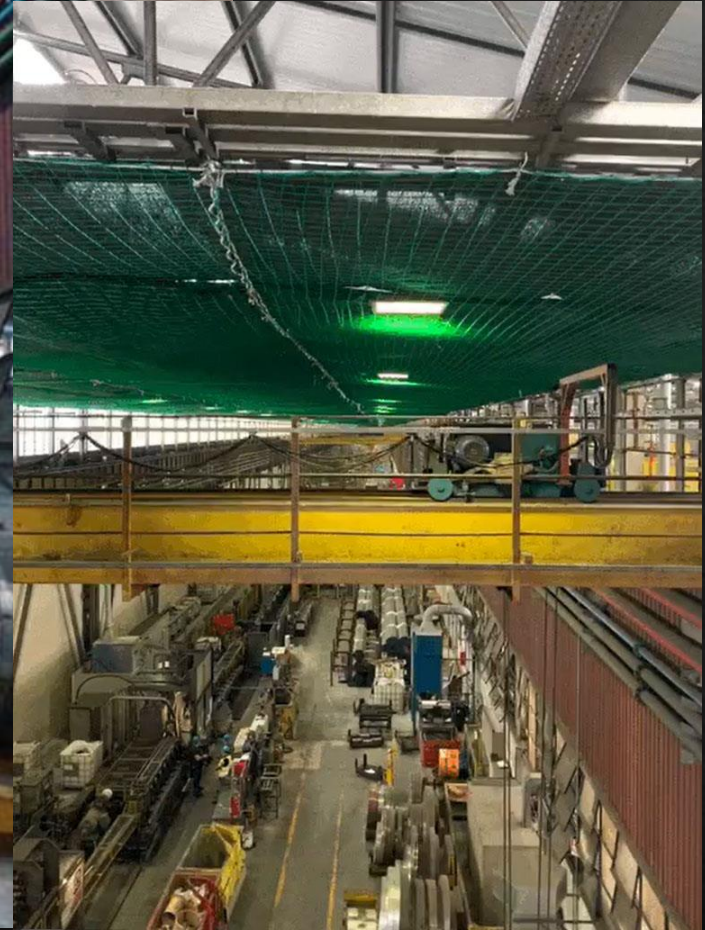


≥ **Movimentazione meccanica dei carichi svolta con gru edile di dimensioni adeguate alle aree di lavoro**



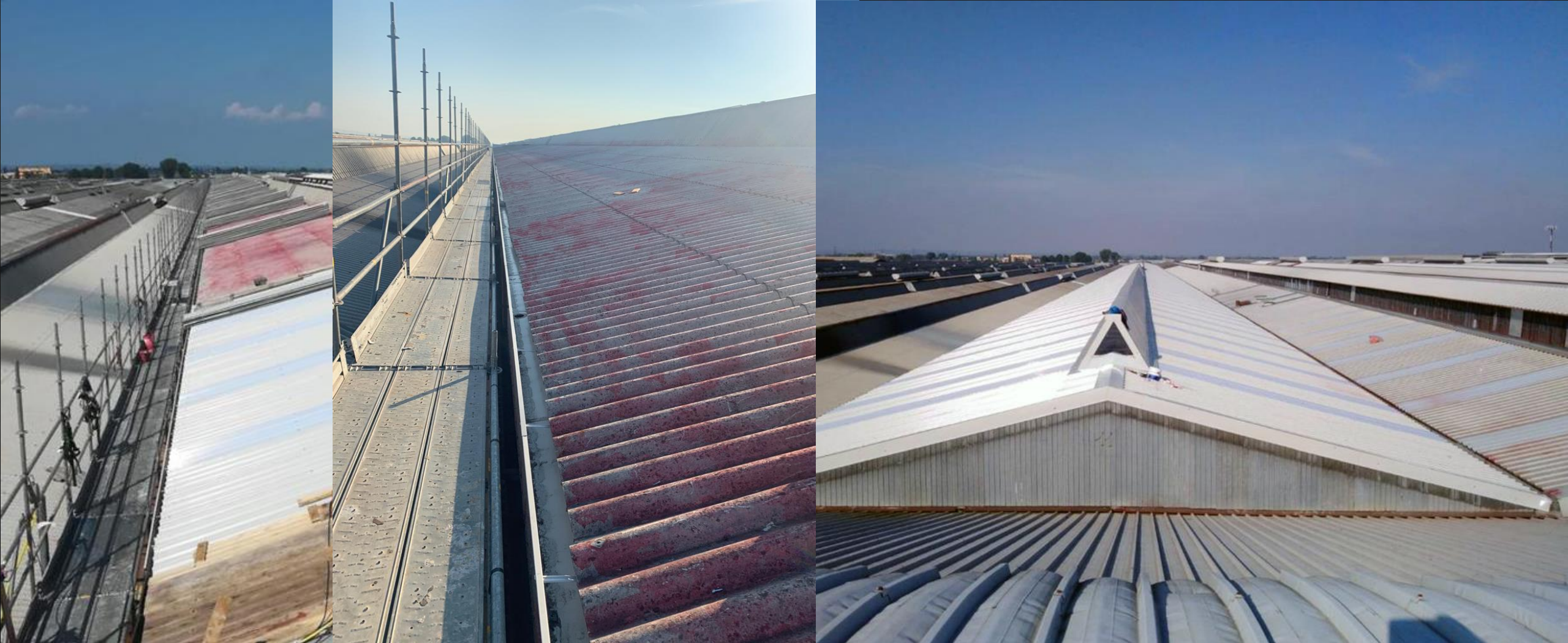
≥ **Movimentazione meccanica dei carichi svolta con gru edile di dimensioni adeguate alle aree di lavoro**





≥ La produzione dello stabilimento Marcegaglia non si è mai fermata, grazie al posizionamento di doppia rete anticaduta UNI EN 1263 TIPO S





**≥ 330 metri lineari, a 16 metri di altezza, una superficie  
riqualificata di 155mila mq**



# Ex Nokia Siemens Cassina de' Pecchi

## **SUBAPPALTO DESPE spa**

- ≥ *Attività di strip out di arredi, impianti, pareti divisorie e controsoffitti*
- ≥ *Bonifica di tutti i Manufatti Contenenti Amianto (M.C.A.) e Fibre Artificiali Vetrose (F.A.V.)*
- ≥ *Allestimento di 11 aree con confinamento statico dinamico per la bonifica di circa 13.000 mq di pavimenti in vinilamianto*





# Ex Nokia Siemens Cassina de' Pecchi

- ≥ 73.000 mq di sigillatura di finestre con stucco contenente amianto
- ≥ Lavori di rimozione con programma di monitoraggi ambientali quotidiani dell'aria
- ≥ Bonifica mediante rimozione di circa 27.000 mq di manto di copertura impermeabilizzato con guaina contenente amianto





## Ex Pirelli

via Fulvio Testi 183 -  
Milano

*Rimozione amianto  
floccato*

≥ 1180 mq di  
intervento

≥ **Oggetto della  
bonifica**

≥ *Aree esterne*



**Ex Pirelli**  
via Fulvio Testi 183 - Milano

- ≥ *Aree interne*
- ≥ *Dettaglio per ispezione*



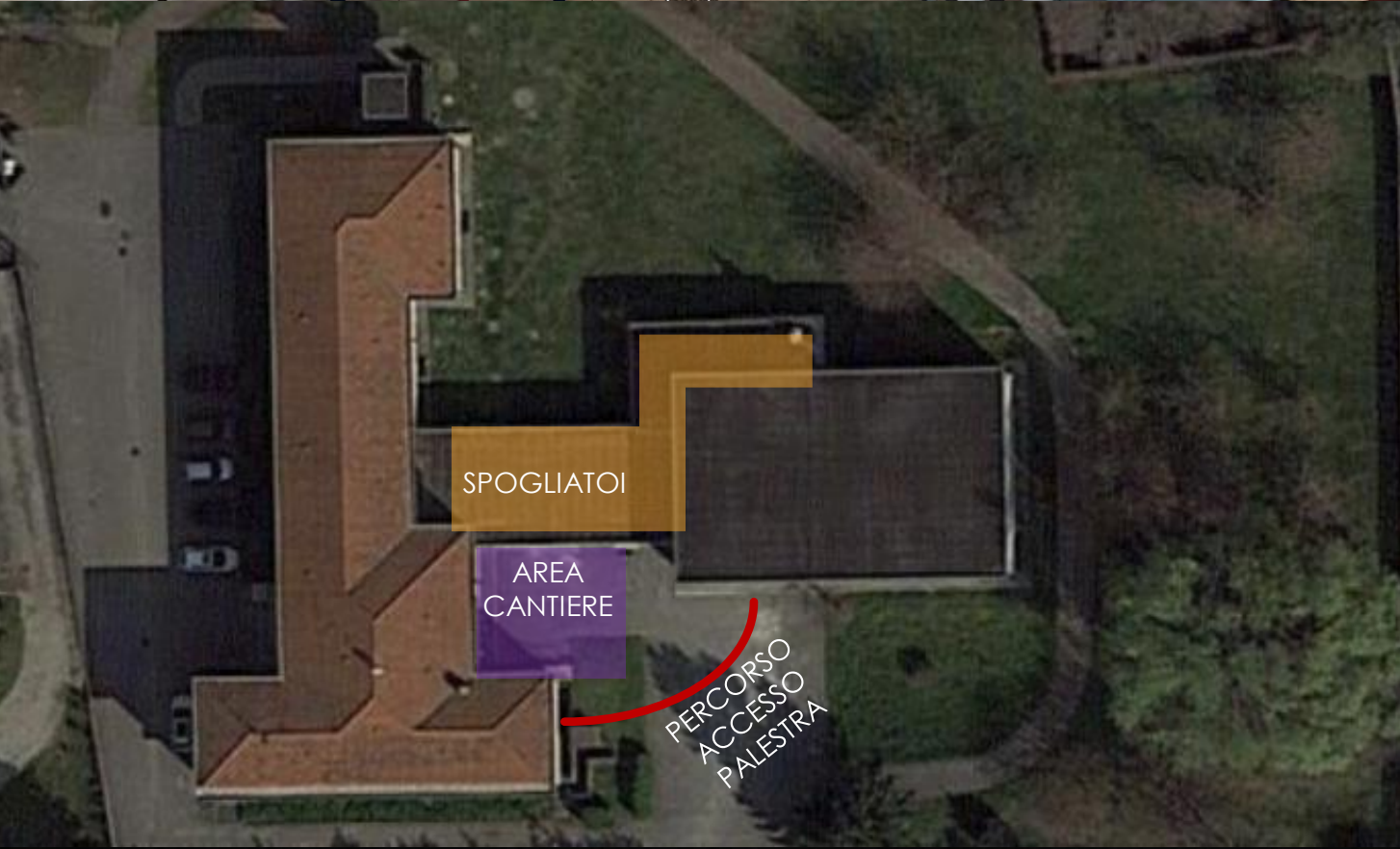


**Ex Pirelli**  
**via Fulvio Testi 183 – Milano**  
bonifica terminata



**Ex Pirelli**  
**via Fulvio Testi 183 – Milano**  
bonifica terminata













# Scuola di Mulazzano



- ≥ Cantiere operativo, con scuola sempre aperta. Alunni, insegnanti e personale di servizio in piena sicurezza
- ≥ Attività di strip out di arredi, impianti, pareti divisorie e controsoffitti
- ≥ Bonifica di tutti i Manufatti Contenenti Amianto (M.C.A.) e Fibre Artificiali Vetrose (F.A.V.)



## LEGENDA

	AREA CONFINATA n.1		ESTRATTORE D'ARIA
	AREA CONFINATA n.2		ESTRATTORE D'ARIA DI RISERVA
	CORRIDIO SENZA PRESENZA DI MCA		GENERATORE A GASOLIO
	UNITÀ DI DECONTAMINAZIONE PERSONE		STOCCAGGIO MATERIALE
	UNITÀ DI DECONTAMINAZIONE MATERIALE		TRANSITO ALUNNI SCUOLA
	CAMERA DI AREAZIONE SUPPLEMENTARE		PUNTI DI MONITORAGGIO AMBIENTALE



# Monitoraggi ed analisi ambientali

- ≥ Metodologia applicata: Microscopio Ottico in Contrasto di Fase (MOCF)
- ≥ Intera giornata nelle aree di cantiere
- ≥ Mattina e sera nelle aree di transito alunni scuola

**Rimozione amianto: PDL e rimozione o  
incapsulamento**

**Rifacimento tetti e coperture**

**Demolizioni strip-out, rifacimento di pareti e  
controsoffitti in cartongesso**

**Bonifica terreni**



**Il nostro estrattore d'aria a 50mila metri cubi l'ora**



**TRE ESSE s.r.l.**

Siamo a

◆ **Pedrengo (BG)**

via Giovanna d'Arco, 3/A

Pedrengo (BG) – 24066

◆ Tel: 035.21.34.03

◆ [www.treesseambiente.com](http://www.treesseambiente.com)